

## Exposé Objekt-Nr. 19606

Frankenthal, 26.11.2024

### Freundliches EFH mit Hof, Scheune und Garten im Ortskern von Kirchheim an der Weinstraße



Ort: 67281 Kirchheim an der Weinstraße

Zimmer: 3 Zimmer, Küche, Bad

Wohnfläche.: 85 m<sup>2</sup>

Grundstücksfläche.: 581 m<sup>2</sup>

Preis.: € 299.000,--

Freundliches EFH Massivbauweise mit Hof, Scheune und Garten in Kirchheim an der Weinstraße; Das denkmalgeschützte Haus befindet sich in einem ordentlichen, dennoch renovierungsbedürftigen Zustand; Baujahr: 1799; Die Wohnfläche beträgt ca. 85 m<sup>2</sup> und verteilt sich auf 3 Zimmer, Küche, Bad; Die Grundstücksfläche beträgt ca. 581 m<sup>2</sup>; Geräumiger Innenhof, große Scheune (kann als Wohnraum ausgebaut werden!); Der große Garten befindet sich hinter der Scheune;

#### RAUMAUFTeilUNG:

EG: Wohnzimmer mit offener Küche;  
OG: 2 Zimmer, Bad, Balkon;  
DG: Speicher;  
KG: nicht unterkellert;

#### AUSSTATTUNG:

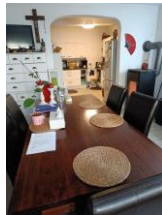
Holzfenster aus 2003 doppelt verglast mit Rollläden; Heizung über Holzofen; Warmwasseraufbereitung über Durchlauferhitzer; Die Elektrik wurde 2000 erneuert; Die Böden sind mit Fliesen, Laminat und Teppich belegt; Kabelanschluss vorhanden, ISDN und DSL sind möglich; Das Haus ist vom Eigentümer bewohnt, freierwerbend nach Absprache.

**Provision:** Auf folgendes möchten wir Sie hinweisen:

Wenn das oben bezeichnete Objekt durch notariellen Kaufvertrag erworben wird, ist an Hahn Immobilien eine Gesamtprovision in Höhe von 5 % incl. MwSt aus dem Gesamtkaufpreis zu entrichten. Die Provision wird mit Abschluß des notariellen Kaufvertrages fällig. Sofern der Käufer Verbraucher ist, und es sich bei der vorgenannten Immobilie um ein Einfamilienhaus oder eine Eigentumswohnung handelt, verteilt sich die Gesamtprovision jeweils hälftig auf Käufer und Verkäufer (Halbteilungsgrundsatz § 656 c BGB).

Hahn Immobilien, Jakob-Osterspey-Straße 6, 67227 Frankenthal

geöffnet Mo - Fr 8.30 - 19.30 h, Sa 8.30 - 17.00 h



Mit freundlichen Grüßen verbleibt  
Hahn Immobilien