

Exposé Objekt-Nr. 19582

Frankenthal, 22.10.2024

Renovierungsbedürftiges Mehrfamilienhaus in zentraler Lage



Ort: 66954 Pirmasens

Zimmer: 3x4 ZKB, Balkon

Wohnfläche.: 240 m²

Grundstücksfläche.: 200 m²

Nutzfläche.: 80 m²

Preis.: € 130.000,--

Renovierungsbedürftiges Mehrfamilienhaus in zentraler Lage; Baujahr 1909; Vollunterkellerrung; die Immobilie ist sanierungsbedürftig und bereits teilweise entkernt; 3 Wohnungen sind realisierbar; Die Wohnfläche beträgt in Etwa 240 m²; die Grundstücksfläche ca. 200 m²;

RAUMAUFTeilUNG:

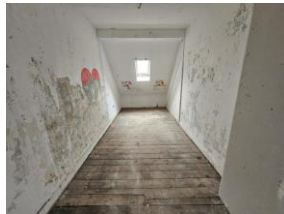
3 x 4 ZKB, jeweils sep. WC vorhanden;

AUSSTATTUNG:

Kunststofffenster; teilweise Rollläden; zentrale Heizungsanlage, zur Zeit ohne Wärmerezeuger; Holzterasse; die Immobilie kann zeitnah übernommen werden.

Provision: Auf folgendes möchten wir Sie hinweisen:

Wenn das oben bezeichnete Objekt durch notariellen Kaufvertrag erworben wird, ist an Hahn Immobilien eine Gesamtprovision in Höhe von 5,36 % incl. MwSt aus dem Gesamtkaufpreis zu entrichten. Die Provision wird mit Abschluß des notariellen Kaufvertrages fällig. Sofern der Käufer Verbraucher ist, und es sich bei der vorgenannten Immobilie um ein Einfamilienhaus oder eine Eigentumswohnung handelt, verteilt sich die Gesamtprovision jeweils hälftig auf Käufer und Verkäufer (Halbteilungsgrundsatz § 656 c BGB).



Mit freundlichen Grüßen verbleibt
Hahn Immobilien