

Exposé Objekt-Nr. 19543

Frankenthal, 15.08.2024

Gepflegtes 4-Zi. Stadthaus zentral in Neustadt/Weinstraße



Ort: 67433 Neustadt an der Weinstraße

Zimmer: 4 Zimmer, Küche, Bad, Hofeinfahrt

Wohnfläche.: 120 m²

Grundstücksfläche.: 165 m²

Preis.: € 329.000,--

Gepflegtes 4-Zi. Stadthaus zentral in Neustadt/Weinstraße. Das Haus aus dem Jahre ca. 1969 befindet sich in einem gepflegten Zustand und bietet auf einer Wohnfläche von ca. 120 m² 4 Zimmer, Küche und Bad. Das Haus verfügt über einen Vollwärmeschutz. Die Grundstücksgröße beträgt ca. 165 m² (KEIN Garten). Überdachte Hofeinfahrt (Möglichkeit für PkW-Stellplätze).

RAUMAUFTeilUNG:

1. OG: Flur, Wohnzimmer, Bad (mit Wanne und Dusche), große Wohnküche.

DG: Flur, Schlafzimmer, 2 Kinderzimmer.

KELLER (ebenerdig): Heizungsraum, 3 Kellerräume.

AUSSTATTUNG:

Kunststoffisolierglasfenster, dreifach verglast, mit Rollläden; Gaszentralheizung;
Warmwasserversorgung über die Heizung; die Böden sind mit Fliesen und Laminat belegt; massive Holztreppe; Einbauküche;

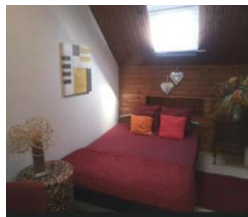
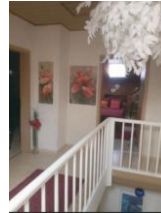
das Haus steht leer und kann zeitnah übernommen werden.

Provision: Auf folgendes möchten wir Sie hinweisen:

Wenn das oben bezeichnete Objekt durch notariellen Kaufvertrag erworben wird, ist an Hahn Immobilien eine Gesamtprovision in Höhe von 4 % incl. MwSt aus dem Gesamtkaufpreis zu entrichten. Die Provision wird mit Abschluß des notariellen Kaufvertrages fällig. Sofern der Käufer Verbraucher ist, und es sich bei der vorgenannten Immobilie um ein Einfamilienhaus oder eine Eigentumswohnung handelt, verteilt sich die Gesamtprovision jeweils hälftig auf Käufer und Verkäufer (Halbteilungsgrundsatz § 656 c BGB).

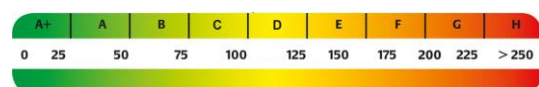
Hahn Immobilien, Jakob-Osterspey-Straße 6, 67227 Frankenthal

geöffnet Mo - Fr 8.30 - 19.30 h, Sa 8.30 - 17.00 h



Mit freundlichen Grüßen verbleibt
Hahn Immobilien

Energiebedarf
111,29 Kwh(m²a) ↓



Die Werte des Energieausweises wurden auf die Skala gem. EnEV 2016 angewandt. Ältere Energieausweise wurden auf die neue Skala interpoliert.